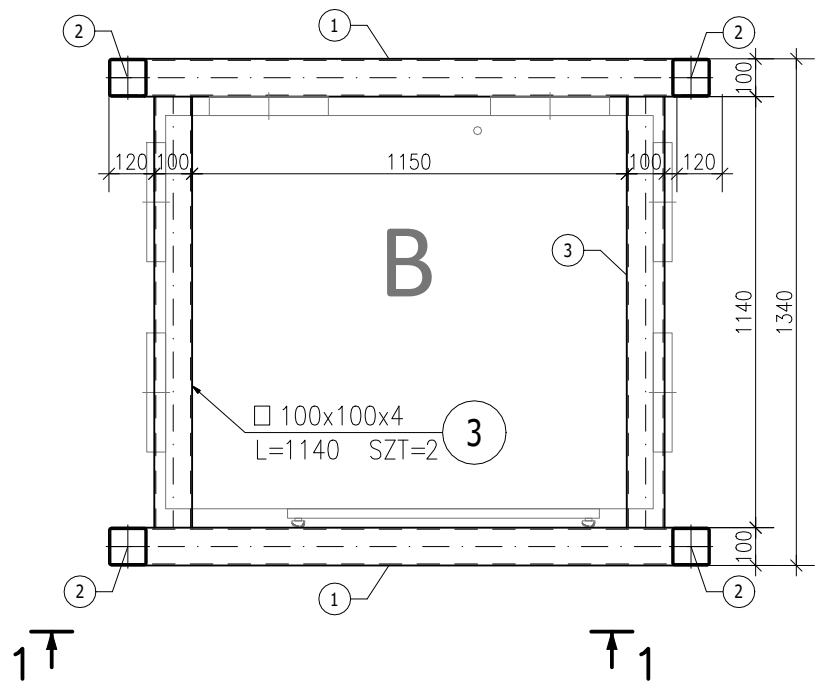
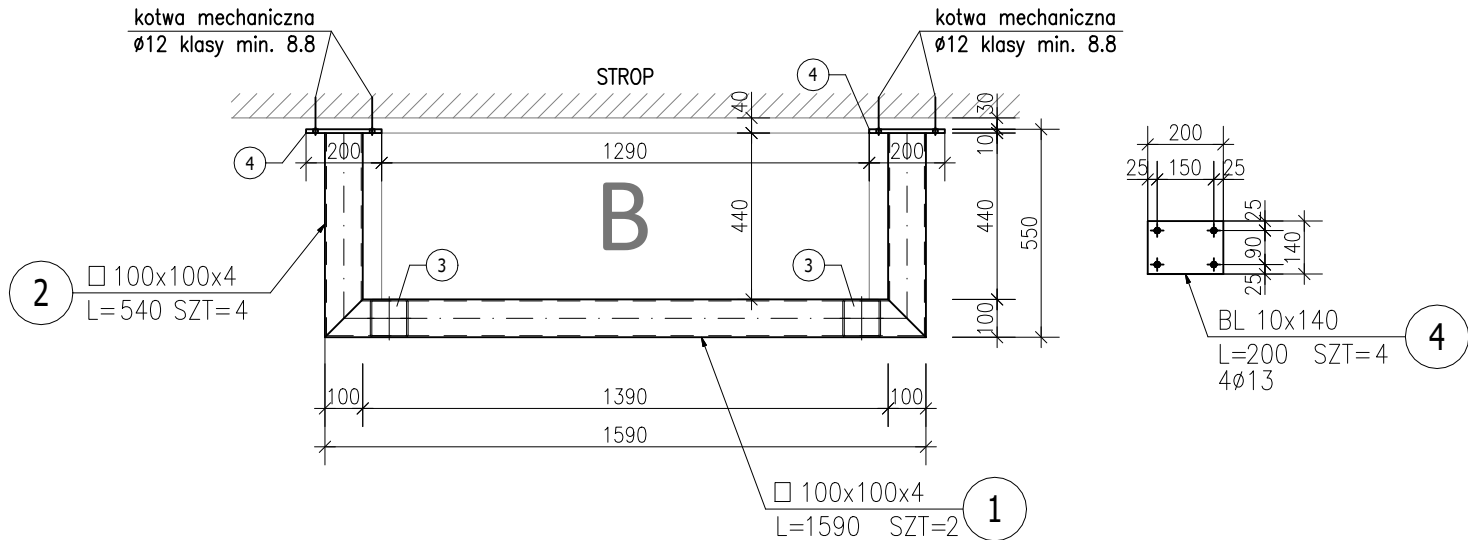


WIDOK Z GÓRY



PODKONSTRUKCJA POD CENTRALE  
WENTYLACYJNĄ Ps-1  
wykonać x1

PRZEKRÓJ 1-1




ZESTAWIENIE STALI

POZ.	NR ELEMENTU	NAZWA ELEMENTU	DŁUGOŚĆ [mm]	GATUNEK STALI	LICZBA			DŁ. RAZEM [m]	MASA RAZEM [kg]	POLE RAZEM [m2]
					SZTUK	x	POZ. RAZEM			
Ps-1	1	□ 100x100x4	1590	S235JR	2	1	2	3.18	37.84	1.24
	2	□ 100x100x4	540	S235JR	4	1	4	2.16	25.70	0.84
	3	□ 100x100x4	1140	S235JR	2	1	2	2.28	27.13	0.89
	4	BL 10x140	200	S235JR	4	1	4	0.80	8.79	0.24
OGÓŁEM									99.46	3.21
NADDATEK NA SPOINY: 2%									1.99	0.06
RAZEM:									101.45	3.27

STAL PROFILOWA: S235JR

- UWAGI**
1. Wszystkie niemianowane wymiary podano w [mm], a opisy rzędnych wysokościowych w [m].
  2. Rysunek należy rozpatrywać łącznie z rysunkami i opisami wszystkich branż projektu.
  3. Wszystkie wymiary należy sprawdzić ze stanem faktycznym.
  4. Elementy konstrukcyjne należy wykonać na podstawie rysunków branży konstrukcyjnej i wymiarów na nich podanych.

<div></div> <div>C&amp;S CONSTRUCTIONS</div>		<div>JEDNOSTKA PROJEKTOWA I PRAWA AUTORSKIE: C&amp;S CONSTRUCTIONS PRACOWNIA PROJEKTOWA MARIUSZ KOŃCZAŁ ul. Bławatkowa 38; 63-000 Środa Wlkp. mob.: (+48) 507 859 674 e-mail: pracownia@c-s-constructions.pl www.cs-constructions.pl NIP: 786-158-19-18; REGON: 3004743003</div>	
Obiekt:	TERMOMODERNIZACJA BUDYNKU SZKOŁY PODSTAWOWEJ Remont polegający na wykonaniu instalacji wentylacji mechanicznej		
Lokalizacja:	LEDNOGÓRA, dz. 72/4, ark. 1, gm. Łubowo		
Inwestor:	Gmina Łubowo Łubowo 1, 62-260 Łubowo		
Treść rysunku:	PODKONSTRUKCJA POD CENTRALE TYPU 'B'		
Stadium projektu:	PROJEKT WYKONAWCZY		
Autorzy projektu:	Numer uprawnień	Podpis	
Projektował:	WKP/0051/POOK/10		
mgr inż. Mariusz Kończal			
Sprawił:	WKP/0074/POOK/15		
mgr inż. Bartosz Dąbrowski			
Branża:	Data:	Skala:	Nr rys.:
KONSTRUKCYJNA	MARZEC 2026	1:20	K-04